



SAPIENZA
UNIVERSITÀ DI ROMA

LG per i Docenti

Consiglio di Facoltà Farmacia e Medicina

11 aprile 2019

Anna Paola Mitterhofer



SAPIENZA
UNIVERSITÀ DI ROMA

Sapienza Università di Roma



LINEE GUIDA per i DOCENTI

per l'attuazione delle Leggi 104/92, 17/99 e 170/10

a.a. 2018-2019

Approvate dalla Commissione per le iniziative in favore
degli studenti con disabilità e con DSA





LG Docenti per studenti Disabili e con DSA (Dis/DSA)

Leggi attuali di riferimento e Principi ispiratori

Regolamento di Ateneo studenti Disabili Senato Accademico 9/11/ 2010*

LG 2018-2019 studenti Dis/DSA Senato Accademico 12/1/2019

Settore per gli studenti Dis/DSA dell'Ateneo (AROF)



Legge 17/99 (Integrazione e modifica della Legge-quadro 104/92) introduce specifiche direttive in favore degli **studenti disabili iscritti all'università**:

Ciascun Ateneo è tenuto ad erogare servizi specifici, tra i quali l'istituzione di appositi servizi di **tutorato specializzato**, l'utilizzo di **sussidi didattici e tecnici**, interventi **individualizzati** per lo svolgimento di **esami e verifiche**



Convenzione ONU 2006 sui diritti delle persone con disabilità

ratificata in Italia nel 2009

[...] **un accomodamento ragionevole** (reasonable adjustment) venga fornito per andare incontro alle **esigenze individuali**; [...] al fine di agevolare la loro effettiva istruzione;

supporto individualizzato siano fornite in ambienti che ottimizzino il programma scolastico e la socializzazione, conformemente all'obiettivo della piena integrazione;



SAPIENZA
UNIVERSITÀ DI ROMA

Regolamento di Ateneo studenti Disabili Senato Accademico 9/11/ 2010



Regolamento di Ateneo per i servizi in favore degli studenti disabili

Senato Accademico del 9 novembre 2010

V TITOLI, 18 Articoli

*in fase di revisione nella nomenclatura, riferimenti normativi e offerta



TITOLO III - Servizi, attività e modalità di accesso:

Servizi di Tutorato (Art.12): insieme di azioni partecipazione attiva dello studente disabile e rimozione di qualsivoglia ostacolo relativo alla sua vita universitaria: intervento personalizzato, es.:

- Ausili speciali per prove di accesso esami
- Tutor per prove di accesso/verifica
- Tutorato per lezioni e/o studio
- Registrazione audio di testi universitari
- Scansione testi universitari
- Stampa di testi universitari in braille.....



Legge 170/2010

Disturbi Specifici dell'Apprendimento DSA

insieme eterogeneo di disordini che si manifestano con difficoltà nell'acquisizione di abilità scolastiche: leggere, scrivere e fare calcoli (dislessia, discalculia, disgrafia) non associati ad alterazione dello stato cognitivo

“agli studenti con DSA siano garantite, durante il percorso di istruzione e di formazione scolastica e **universitaria, adeguate forme di verifica e di valutazione**, anche per quanto concerne gli esami di Stato e di ammissione all'Università nonché gli esami universitari”

Misure dispensative e compensative, accomodamenti ragionevoli....



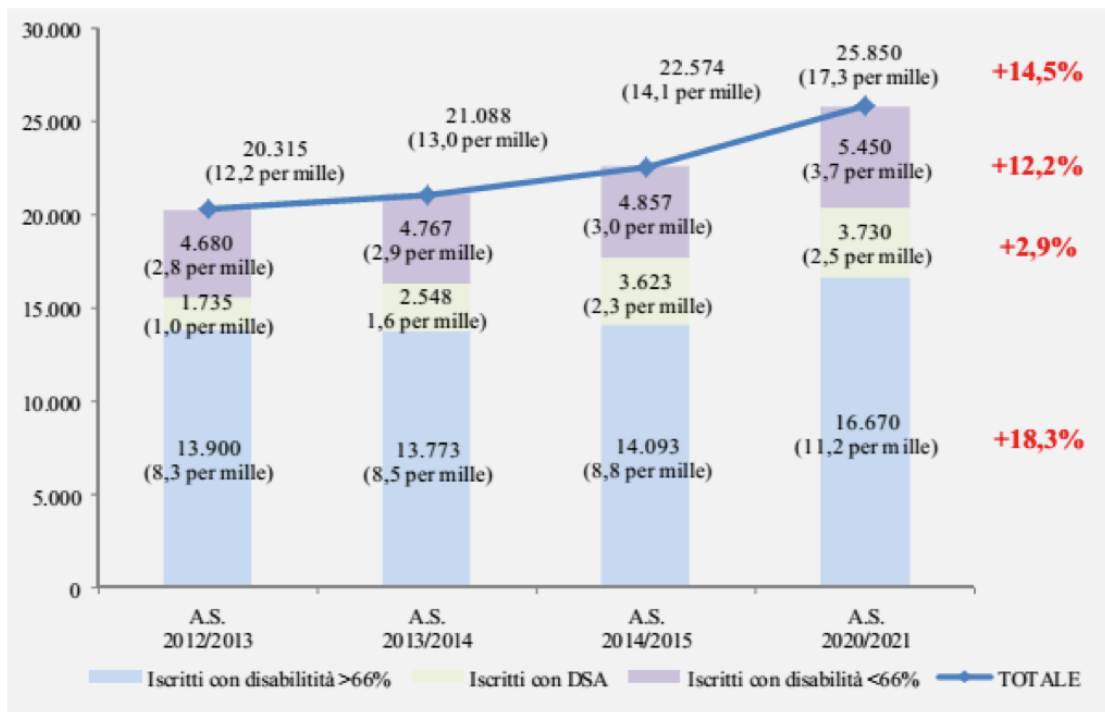
Parte I

**La presenza di studenti con disabilità e DSA nel sistema
universitario italiano**

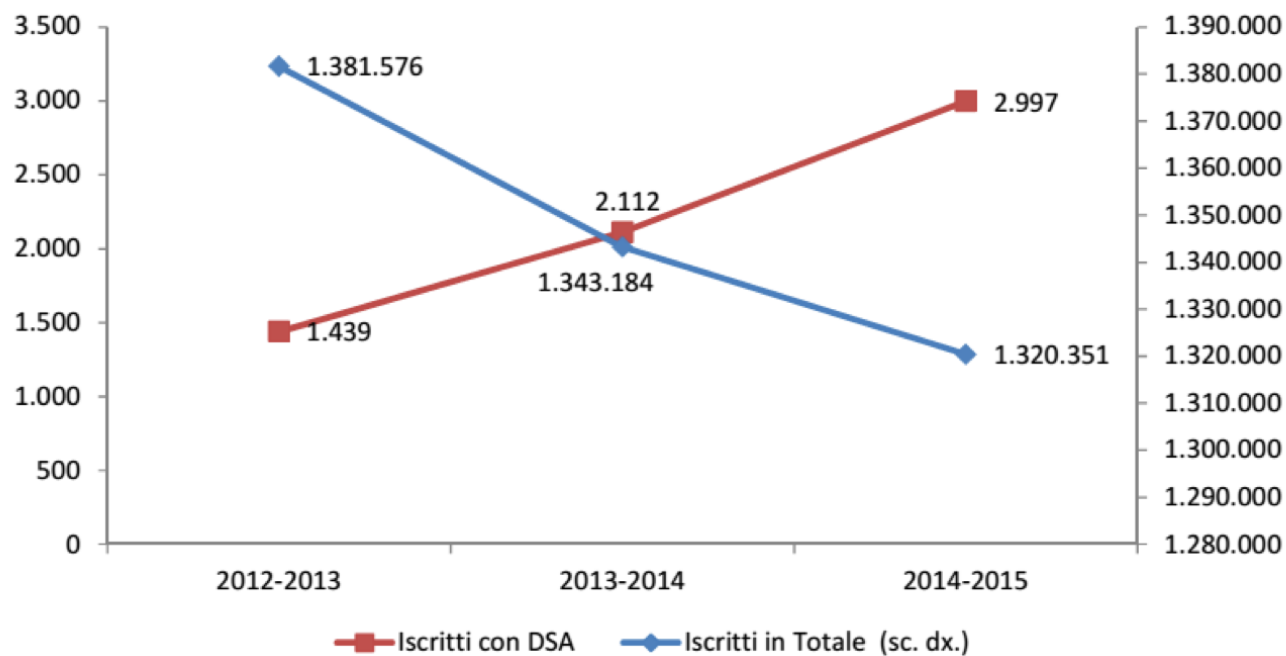
febbraio 2017



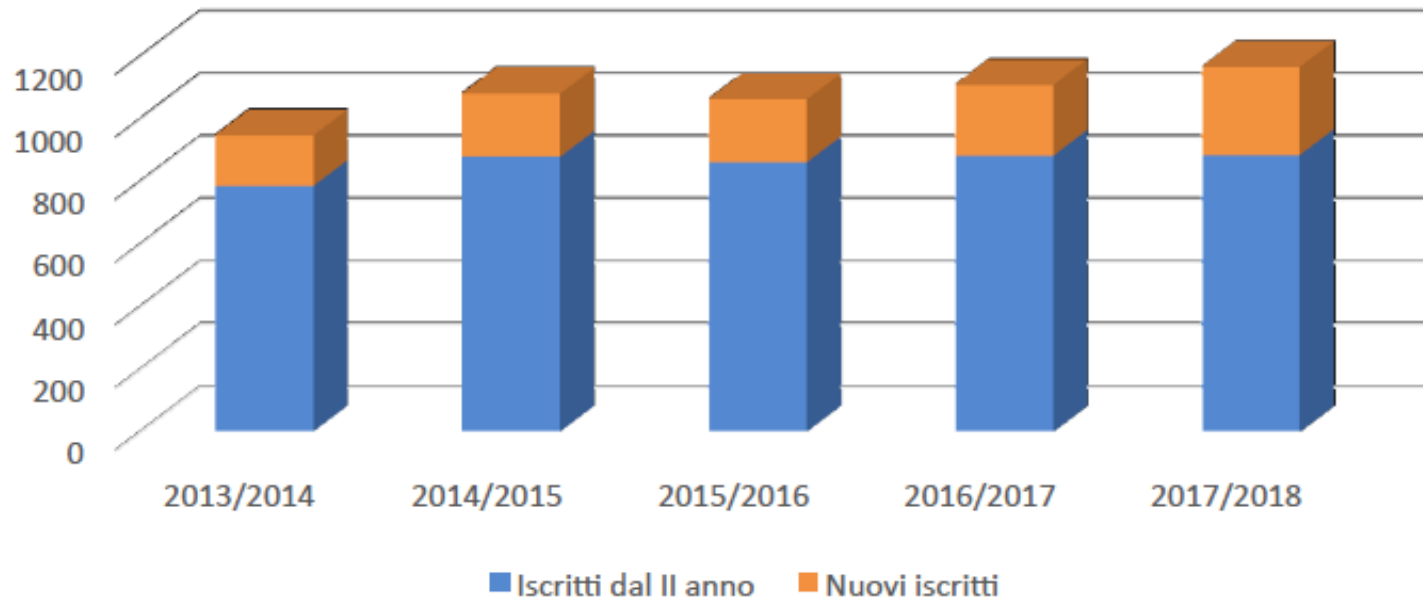
Proiezioni al 2020 della presenza di studenti con disabilità e DSA nel sistema universitario italiano

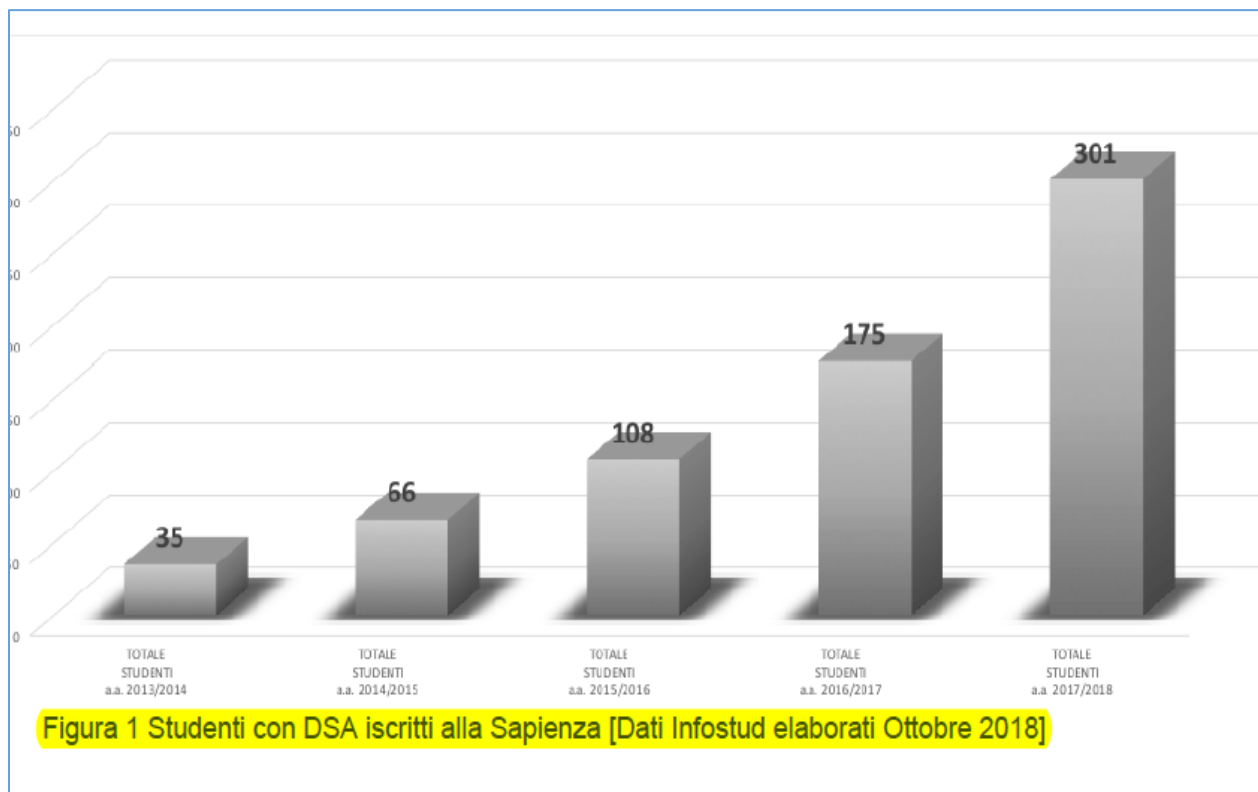


Studenti con DSA nelle università italiane (iscritti)

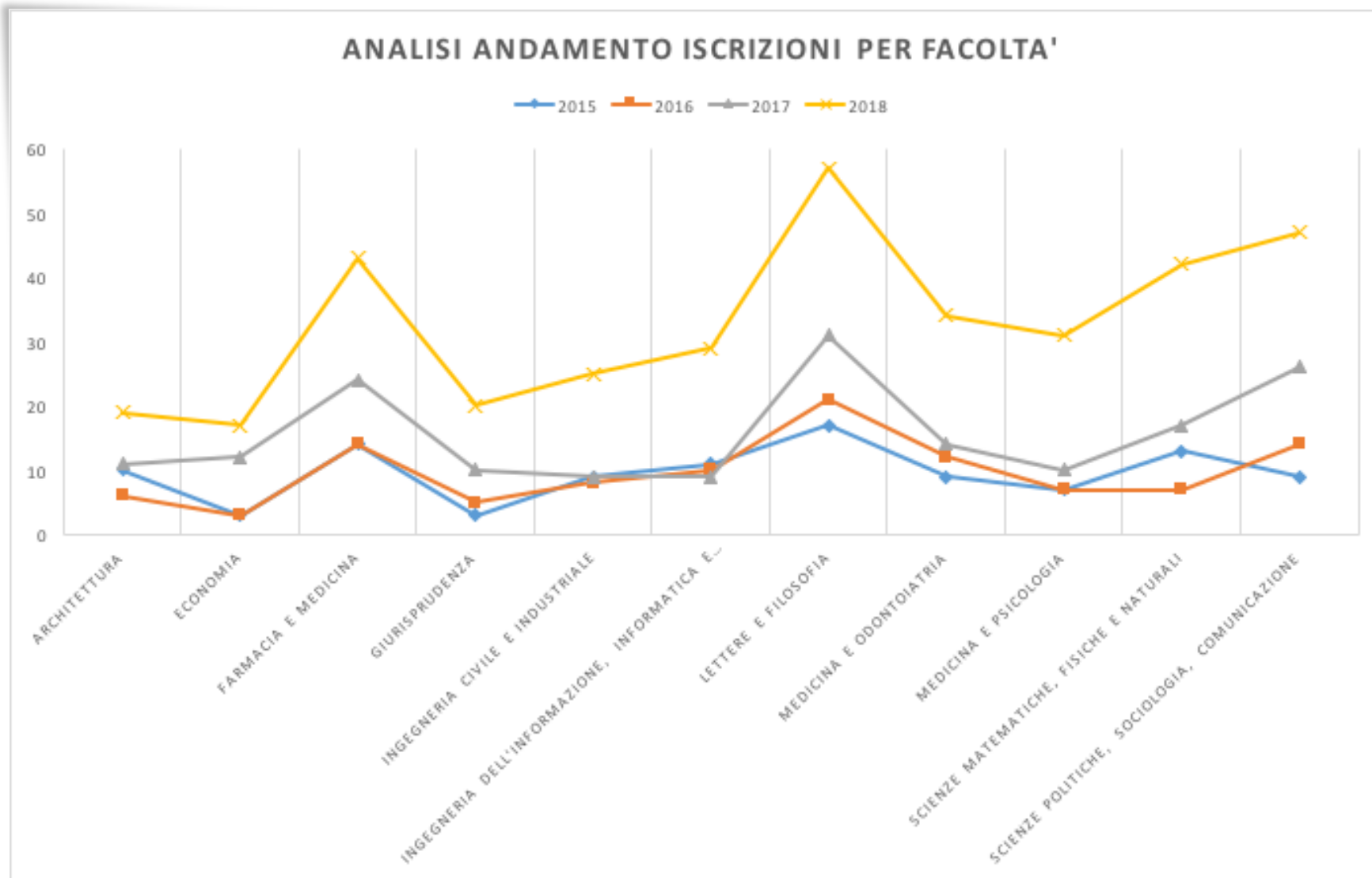


Studenti con disabilità iscritti alla Sapienza





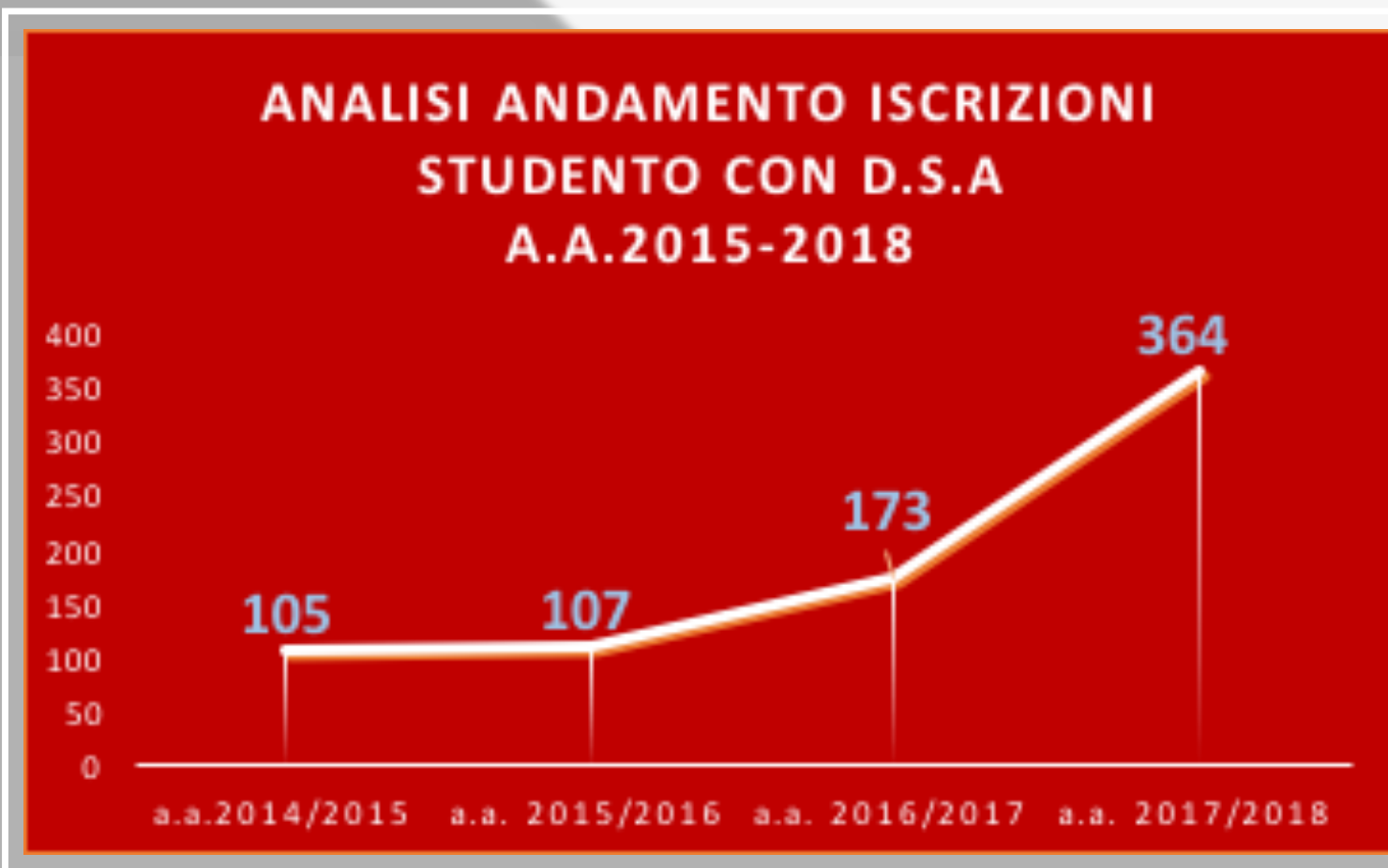
- II. la maggiore concentrazione di sDSA è risultata nella Facoltà di Lettere e Filosofia (F-LF)



A.P. Mitterhofer, G. Capacchione T.
 Pascucci, R. Iovane, F. Mollicone, C.
 Gazzeri, F. Treglia, A. Marano




- i. Il nT di sDSA è aumentato da 105 a 364 (< 2016/2017 a >2016-2017)
- incremento % annuo 51.35%
- incremento assoluto 246,67%



A.P. Mitterhofer, G. Capacchione T.
Pascucci, R. Iovane, F. Mollicone, C.
Gazzeri, F. Treglia, A. Marano

A Literature Review of Academic Interventions for College Students With Learning Disabilities


Learning Disability Quarterly
2018 Vol. 41(3) 159–169
© Hammill Institute on Disabilities 2018
Reprints and permissions:
sagepub.com/journalsPermissions.nav
DOI: 10.1177/0731948718760999
journals.sagepub.com/home/ldq


Wen Zeng, MA¹ , Song Ju, PhD¹, and Casey Hord, PhD¹

Abstract

The number of students with learning disabilities (LD) enrolling in postsecondary education has increased rapidly over the past decade. It is imperative to investigate what interventions have been used to assist students with LD in achieving academic success. To examine the interventions currently used to support students with LD in postsecondary education, the authors reviewed the relevant literature from 2000 to 2016. Four primary types of interventions were identified from 12 articles: assistive technology, direct assistance, strategy instruction, and comprehensive support program. The findings indicate that the student-centered approach is an important characteristic of current academic interventions for students with LD in postsecondary education. The authors also provide implications for researchers and practitioners for improving postsecondary interventions on students with LD.

The Effect of Accommodation on Academic Performance of College Students With Disabilities

Rehabilitation Counseling Bulletin
2016, Vol. 60(1) 40–50
© Hammill Institute on Disabilities 2015
Reprints and permissions:
sagepub.com/journalsPermissions.nav
DOI: 10.1177/0034355215605259
rcb.sagepub.com


Won Ho Kim, MS¹ and Juyoung Lee, PhD²

Abstract

Accommodating students with disabilities may influence their academic performance. This study investigates the effects of accommodations on grade point average (GPA) by examining a sample of 1,248 students from the Office of Disability Services at the Pennsylvania State University. The results showed the significant influence that both test accommodation, specifically extension of time and modification of materials, and course accommodation, specifically assignment accommodation, had on overall GPA while controlling demographic variables and types of disability. The authors also discuss the significance, limitations, and implications of such results.



oltre ai Riferimenti di Legge: 104/1992, 17/1999 , 2009 e 170/2010

LG Conferenza Nazionale dei Delegati per la Disabilità (CNUDD) 2014
indicazioni e principi ispiratori
studenti con disabilità e con DSA



Principi ispiratori

LG 2014

- la conoscenza, la cultura superiore e la partecipazione alla ricerca favoriscano il pieno sviluppo umano, l'ingresso nel mondo del lavoro e la realizzazione delle libertà, intese come opportunità di concretizzare le aspirazioni personali
- L'universo della tecnologia: un settore in continua evoluzione con incessanti modifiche nei nostri modi di vivere: forte impulso ai principi di uguaglianza delle opportunità, di cittadinanza attiva e di inclusione
- In particolare, l'impegno è di **promuovere e sostenere** l'accesso all'Università, alla formazione e all'apprendimento lungo tutto l'arco della vita

Sapienza Università di Roma



LINEE GUIDA per i DOCENTI

per l'attuazione delle Leggi 104/92, 17/99 e 170/10

a.a. 2018-2019

Approvate dalla Commissione per le iniziative in favore
degli studenti con disabilità e con DSA



INDICE

STUDENTI CON DISABILITÀ

➤ Attuazione delle Leggi 104/92 e 17/99	pag.1
➤ Chi sono gli studenti con disabilità?.....	pag 2
➤ Nota terminologica.....	pag 2
➤ Qualche dato.....	pag 2
➤ Servizi e strumenti specifici per la didattica e lo studio.....	pag 3
➤ Le persone.....	pag 3
➤ Il tutor alla pari.....	pag 4
➤ Il servizio di tutorato specializzato.....	pag 4
➤ L'interprete LIS.....	pag 5
➤ L'assistente alla comunicazione.....	pag 5
➤ I supporti tecnologici.....	pag 5
➤ Trattamento individualizzato per esami e verifiche.....	pag 6
➤ Trattamento dei dati personali.....	pag 6
➤ Principali riferimenti normativi.....	pag 7
➤ Allegato: i Referenti di Facoltà per studenti con disabilità e con DSA.....	pag 8

STUDENTI CON DSA

➤ Attuazione della Legge 170/2010.....	pag.1
➤ Chi sono gli studenti con DSA?.....	pag 2
➤ Qualche dato.....	pag 2
➤ Servizi e strumenti specifici per la didattica e lo studio.....	pag 2
➤ Misure dispensative.....	pag 3
➤ Strumenti compensativi.....	pag 3
➤ Modalità di verifica e valutazione.....	pag 3
➤ Riferimenti normativi.....	pag 4

Box Informativo: COME LEGGE UNA PERSONA CON DSA

Non è possibile mostrare in modo univoco come le persone con DSA leggono i testi. Un esempio potrebbe essere quello in figura: in nero le lettere “normali” ed in rosso la loro percezione.

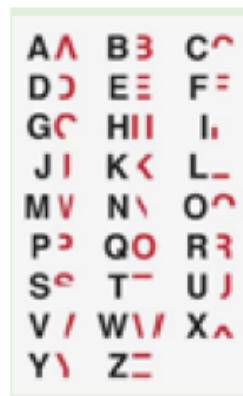


Immagine da: Daniel Britton (2013), "Dyslexia. Information design: Recreating the feeling of reading with Dyslexia".

MAIUSCOLO!!!!....

PREPARARE SLIDE DSA-FRIENDLY

scelte consapevoli che favoriscono la leggibilità da parte di persone con DSA rendono i testi più accessibile a **tutti gli studenti**

sul sito web di Ateneo dedicato ai DSA è disponibile un modello di slide DSA-friendly liberamente scaricabile

Ø Servizi e strumenti specifici per la didattica e lo studio

Per consulenze in merito all'adattamento delle prove d'esame, il Docente può rivolgersi al Servizio di Counseling DSA al seguente indirizzo **email: counselingdsa@uniroma1.it** e/o al Referente della propria Facoltà, i cui nominativi e indirizzi email sono riportati in allegato a queste Linee Guida.

Referente di Facoltà di Farmacia e medicina per gli studenti Dis/DSA : Prof.ssa Maria Ciardi

SETTORE STUDENTI DIS/DSA (AROF dott.ssa Giulietta Capacchione)

Dott. Fabio Mollicone Capo Settore

Sportello studenti Disabili

Servizio Counseling

Tutorato Specializzato

NUOVI SPAZI e sistemi Multimediali

SETTORE STUDENTI DIS/DSA (ARSS dott.ssa Laura Leone)

Accoglienza studenti con DSA –CIAO

Front office studenti con Disabilità nel CIAO (CdA ...data)

Circa 2000 studenti

LG e Progetto Formativo supportato dal Gruppo Quid: prossimo CdA





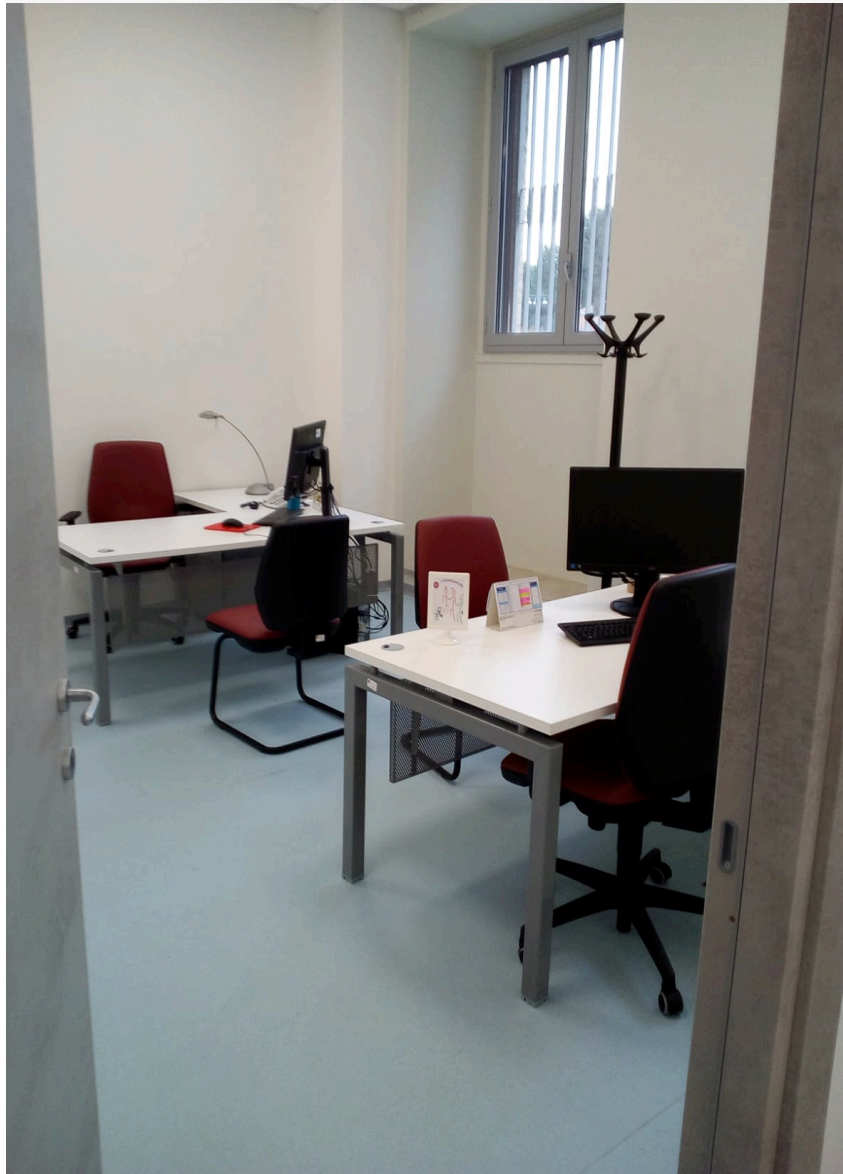














SAPIENZA
UNIVERSITÀ DI ROMA



Disability is not a disqualification

by Jesse Shanahan



Science Volume 351(6271):418-418 January 22, 2016



SAPIENZA
UNIVERSITÀ DI ROMA