



## Accesso e registrazione alla piattaforma di E-learning di Ateneo

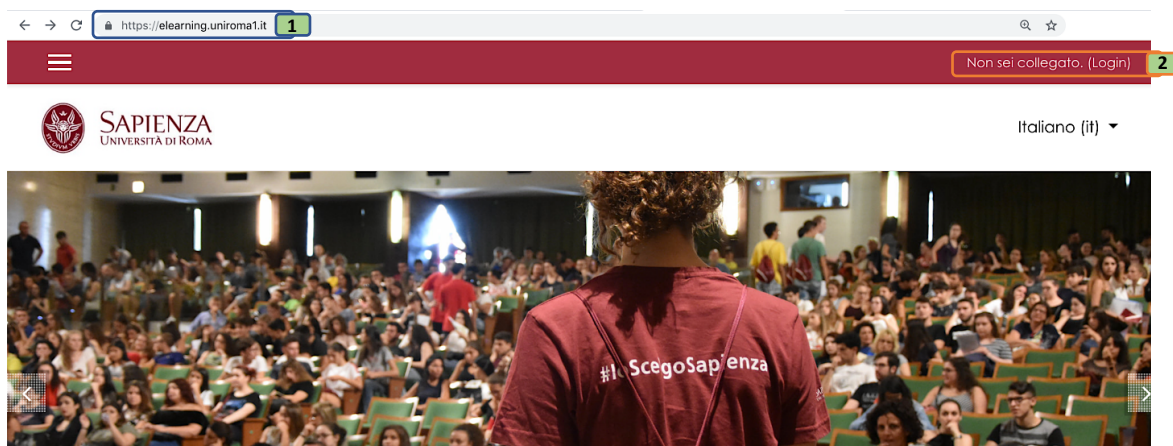


Figura 1 Home page della piattaforma di e-learning di Sapienza

- ❑ Collegati a <https://elearning.uniroma1.it> (Figura 1, azione 1);
- ❑ clicca su **“Non sei collegato. (Login)”** in alto a destra (Figura 1, azione 2);

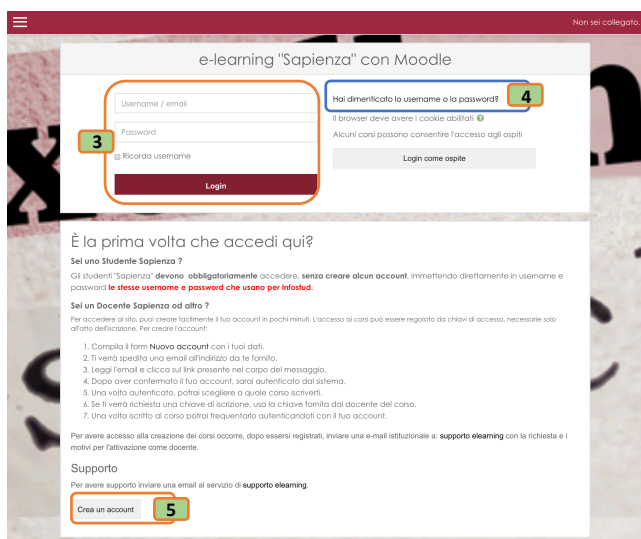


Figura 2 Eseguire l'accesso alla piattaforma Moodle

Se si dispone delle credenziali di accesso

- ❑ inserendole nell'apposita area sarà possibile accedere al sistema (Figura 2, azione 3).

Se non si ricordano nome utente e password

- ❑ occorre cliccare sulla voce **“Hai dimenticato lo username o la password?”** (Figura 2, azione 4).

Nella pagina successiva vi sarà chiesto di fornire username o indirizzo e-mail (dopo aver cliccato su “cerca”) riceverai un'email con le istruzioni per completare il recupero.

Se non si è registrati alla piattaforma

- ❑ occorre crearne uno cliccando sulla voce **“Crea un account”** (Figura 2, azione 5)

Raggiungerai la pagina web con il modulo di iscrizione (Figura 3):

- ❑ Compila il form “Nuovo account” con i tuoi dati (i campi contrassegnati da un simbolo “**i**” sono obbligatori) e clicca su “crea il mio nuovo account”;
- ❑ Se hai svolto correttamente la procedura **riceverai un'email all'indirizzo da te fornito e dovrai clicca sul link presente nel corpo del messaggio per confermare la richiesta** di registrazione del nuovo account.

✓ **Hai completato la registrazione al sistema!**

- ❑ Dopo essersi registrati, occorre inviare una e-mail dalla casella di posta Istituzionale a [supportoelearning@uniroma1.it](mailto:supportoelearning@uniroma1.it) chiedendo di essere abilitati a creare corsi sulla piattaforma Moodle, in qualità di Docenti.

✓ **Riceverai un'e-mail di conferma e potrai creare i tuoi corsi!**

Figura 3 Form di registrazione